

**ZARZĄDZENIE Nr 0050.91...2023**  
Wójta Gminy Pilchowice  
z dnia 05.07.2023r.

**w sprawie: wykazu nieruchomości przeznaczonych do oddania w dzierżawę, położonych w Pilchowicach przy ul. Strażaków 5, stanowiących własność Gminy Pilchowice.**

Na podstawie art. 30 ust. 2 pkt 3 ustawy z dnia 8 marca 1990r. o samorządzie gminnym (t. j. Dz. U. z 2023r., poz. 40 ze zm.), art 35 ust. 1 i 2 ustawy z dnia 21 sierpnia 1997r. o gospodarce nieruchomościami (t. j. Dz. U. z 2023r., poz. 344 ze zm.) oraz § 2 ust. 1 pkt 1 i 3, ust. 5 pkt 4 uchwały Rady Gminy Pilchowice Nr XIV/88/07 z dnia 5 grudnia 2007r. w sprawie zasad gospodarowania nieruchomościami stanowiącymi własność Gminy Pilchowice (Dz. Urz. Woj. Śląskiego Nr 14 z dnia 29 stycznia 2008r.), zmienionej uchwałą Rady Gminy Pilchowice Nr XXXV/242/09 z dnia 10 września 2009 r., w sprawie zmiany uchwały Rady Gminy Pilchowice Nr XIV/88/07 z dnia 5 grudnia 2007 r. w sprawie zasad gospodarowania nieruchomościami stanowiącymi własność Gminy Pilchowice (Dz. Urz. Woj. Śląskiego Nr 194 z dnia 4 listopada 2009r.).

**zarządzam, co następuje:**

**§ 1**

Przeznaczyć do oddania w dzierżawę nieruchomości gruntowe zabudowane budynkiem Ośrodka Zdrowia, położone w Pilchowicach przy ul. Strażaków 5, z przeznaczeniem na prowadzenie działalności medycznej w Ośrodku Zdrowia w Pilchowicach przy ul. Strażaków 5, stanowiące własność Gminy Pilchowice, opisane w wykazie stanowiącym załącznik nr 1 do niniejszego zarządzenia.

**§ 2**

Wykaz, o których mowa w § 1, podaje się do publicznej wiadomości poprzez wywieszenie na okres 21 dni na tablicy ogłoszeń w siedzibie Urzędu Gminy Pilchowice oraz poprzez zamieszczenie w Biuletynie Informacji Publicznej. Ponadto informację o wywieszeniu wykazu podaje się do publicznej wiadomości przez ogłoszenie w prasie.

**§ 3**

Wykonanie zarządzenia powierza się Kierownikowi Referatu Planowania Przestrzennego i Gospodarki Nieruchomościami.

**§ 4**


Zarządzenie wchodzi w życie z dniem podpisania.

**WÓJT**  
  
**Maciej Gogula**

**SEKRETARZ GMINY**

  
**Dagmara Dzida**

**INSPEKTOR**  
  
**Dorota Urbańczyk**

**KIEROWNIK**  
Referatu Planowania Przestrzennego  
i Gospodarki Nieruchomościami  
  
**Maria Wymysł**

**RADCA PRAWNY**  
  
**Łukasz Wremski**

OPINIJE SIĘ  
POD WZGLĘDEM  
FORMALNOPRAWNYM



## WYKAZ NIERUCHOMOŚCI PRZEZNACZONYCH DO ODDANIA W DZIERŻAWĘ

Na podstawie art. 30 ust. 2 pkt 3 ustawy z dnia 8 marca 1990r. o samorządzie gminnym (t. j. Dz. U. z 2023r., poz. 40 ze zm.), art 35 ust. 1 i 2 ustawy z dnia 21 sierpnia 1997r. o gospodarce nieruchomościami (t. j. Dz. U. z 2023r., poz. 344) oraz § 2 ust. 1 pkt 1 i 3, ust. 5 pkt 4 uchwały Rady Gminy Pilchowice Nr XIV/88/07 z dnia 5 grudnia 2007r. w sprawie zasad gospodarowania nieruchomościami stanowiącymi własność Gminy Pilchowice (Dz. Urz. Woj. Śląskiego Nr 14 z dnia 29 stycznia 2008r.), zmienionej uchwałą Rady Gminy Pilchowice Nr XXXV/242/09 z dnia 10 września 2009 r., w sprawie zmiany uchwały Rady Gminy Pilchowice Nr XIV/88/07 z dnia 5 grudnia 2007r. w sprawie zasad gospodarowania nieruchomościami stanowiącymi własność Gminy Pilchowice (Dz. Urz. Woj. Śląskiego Nr 194 z dnia 4 listopada 2009r.)

### Wójt Gminy Pilchowice

podaje do publicznej wiadomości, że z zasobu nieruchomości Gminy Pilchowice zostały przeznaczone do oddania w dzierżawę następujące nieruchomości:

#### 1. Oznaczenie nieruchomości według księgi wieczystej oraz katastru nieruchomości:

Przedmiotem dzierżawy są nieruchomości gruntowe zabudowane budynkiem Ośrodka Zdrowia, położone w Pilchowicach przy ul. Strażaków 5, o łącznej powierzchni 0,5530 ha, oznaczonych w ewidencji gruntów jako dz. ew. nr:

- **589/78-część ark. mapy 1 obręb Pilchowice o pow. 0,3082 ha**, dla której Sąd Rejonowy w Gliwicach prowadzi księgę wieczystą nr GL1G/00005690/5,
  - **593/57 ark. mapy 1 obręb Pilchowice o pow. 0,0044 ha**, dla której Sąd Rejonowy w Gliwicach prowadzi księgę wieczystą nr GL1G/00029279/2,
  - **861/79-część ark. mapy 1 obręb Pilchowice o pow. 0,2404 ha**, dla której Sąd Rejonowy w Gliwicach prowadzi księgę wieczystą nr GL1G/00028628/7,
- stanowiących własność Gminy Pilchowice (wolne od praw i roszczeń w stosunku do działek będących przedmiotem dzierżawy).

Obszar działek nr: 589/78, 593/57, 861/79 ark. mapy 1 obręb Pilchowice przeznaczonych do dzierżawy określa załącznik graficzny nr 2.

#### 2. Powierzchnia nieruchomości przeznaczonych do dzierżawy:

- łączna obszar objęty umową dzierżawy: 0,5530 ha

#### 3. Opis nieruchomości:

Działki będące przedmiotem dzierżawy położone są w miejscowości Pilchowice przy ul. Strażaków 5, zabudowane budynkiem jednokondygnacyjnym Ośrodka Zdrowia o powierzchni użytkowej 717,20 m<sup>2</sup>. Kształt działek regularny, najbliższe sąsiedztwo stanowi Park Moritza w Pilchowicach oraz zabudowa mieszkaniowa jednorodzinna. Wskazane działki posiadają bezpośredni dostęp do publicznej drogi gminnej ul. Strażaków w Pilchowicach.

Budynek Ośrodka Zdrowia jest obecnie w budowie. Przewidywany termin zakończenia budowy i uzyskania pozwolenia na użytkowanie budynku - czerwiec 2023r.

##### Opis budynku:

Budynek Ośrodka Zdrowia to budynek murowany pokryty blachodachówką o powierzchni użytkowej 717,20 m<sup>2</sup>.

##### Charakterystyczne dane budynku:

- powierzchnia zabudowy: 842,52 m<sup>2</sup>,
- kubatura ogrzewana: 3218,43 m<sup>3</sup>,
- kubatura nieogrzewana: 1 517,27 m<sup>3</sup>,
- kubatura całkowita: 4735,70 m<sup>3</sup>,
- liczba kondygnacji: 1 - parter.

Budynek wyposażony będzie w następujące instalacje wewnętrzne:

- instalację centralnego ogrzewania zasilaną kotłem gazowym z gazu i sieć zewnętrzną,
- instalację ciepła technologicznego,
- instalację wentylacji mechanicznej i grawitacyjnej,
- instalację klimatyzacji,
- instalację gazową,
- instalację wody: zimnej, ciepłej i cyrkulacyjnej,
- instalację hydrantową,
- instalację kanalizacji sanitarnej,
- instalację elektryczne,
- instalację przeciwporażeniową i przeciwprzepięciową,
- instalację odgromową,
- instalację przeciwpożarową,
- instalację siłową,
- instalację telefoniczną,
- instalację komputerową,
- instalację alarmową, antywłamaniową,
- instalację monitoringu.

Wykaz pomieszczeń Ośrodka Zdrowia Pilchowice:

1. Wózkownia – przedsionek – 7,4 m<sup>2</sup>,
2. Poczekalnia – 30 m<sup>2</sup>,
3. Gabinet lekarski dzieci – 15,3 m<sup>2</sup>,
4. Gabinet diagnostyczny zabiegowy pokój szczepień – 15,3 m<sup>2</sup>,
5. Sanitariat – 1,5 m<sup>2</sup>,
6. Sanitariat – 2,4 m<sup>2</sup>,
7. Gabinet diagnostyczny zabiegowy internista – 15,3 m<sup>2</sup>,
8. Gabinet diagnostyczny zabiegowy. internista – 18,1 m<sup>2</sup>,
9. Gabinet diagnostyczny zabiegowy kardiolog – 15,3 m<sup>2</sup>,
10. Gabinet diagnostyczny zabiegowy zabieg. kardiolog – 18,2 m<sup>2</sup>,
11. Gabinet diagnostyczny zabiegowy lekarski stomatolog – 20,3 m<sup>2</sup>,
12. Pomieszczenie odpadów medycznych – 7,7 m<sup>2</sup>,
13. Gabinet ginekologiczny – 20,8 m<sup>2</sup>,
14. Kabina higieny – 10,6 m<sup>2</sup>,
15. Gabinet zabiegowy okulista – 15,3 m<sup>2</sup>,
16. Gabinet lekarski okulista – 18,4 m<sup>2</sup>,
17. Gabinet lekarski chirurg – 15,3 m<sup>2</sup>,
18. Gabinet diagnostyczny zabiegowy chirurg – 18,4 m<sup>2</sup>,
19. Pokój rehabilitanta – 15,3 m<sup>2</sup>,
20. Pokój elektroterapii – 20,7 m<sup>2</sup>,
21. Szatnia – 11,7 m<sup>2</sup>,
22. Łazienka – 6,1 m<sup>2</sup>,
23. Sala kinezyterapii – 51,1 m<sup>2</sup>,
24. Pokój masażu – 10,8 m<sup>2</sup>,
25. Kotłownia – 17,8 m<sup>2</sup>,
26. Serwerownia – 7,2 m<sup>2</sup>,
27. Przedsionek – 16,5 m<sup>2</sup>,
28. Rejestracja – 8,6 m<sup>2</sup>,
29. Komunikacja – 46,9 m<sup>2</sup>,
30. Komunikacja – 54,3 m<sup>2</sup>,
31. Rejestracja – 30,0 m<sup>2</sup>,
32. Magazyn medyczny – 5,4 m<sup>2</sup>,
33. Pom. Socjalne – 14,2 m<sup>2</sup>,
34. Szatnia personelu – 11,5 m<sup>2</sup>,
35. Wentylatornia – 16,8 m<sup>2</sup>,

- 36. Sanitariat – 2,1 m<sup>2</sup>,
- 37. Sanitariat – 2,0 m<sup>2</sup>,
- 38. Sanitariat – 3,4 m<sup>2</sup>,
- 39. Sanitariat – 3,4 m<sup>2</sup>,
- 40. Sanitariat – 3,4 m<sup>2</sup>,
- 41. Sanitariat – 4,6 m<sup>2</sup>,
- 42. Sanitariat – 3,4 m<sup>2</sup>,
- 43. Sanitariat – 4,6 m<sup>2</sup>,
- 44. Pom. sprzątaczkii – 5,5 m<sup>2</sup>,
- 45. Magazyn sprzętu – 6,3m<sup>2</sup>,
- 46. Gabinet położnej – 12,5 m<sup>2</sup>,
- 47. Poczekalnia z rejestracją – 50,7 m<sup>2</sup>.

Razem parter – 717,20 m<sup>2</sup>.

Ogółem powierzchnia użytkowa pomieszczeń Ośrodka Zdrowia 717,20 m<sup>2</sup>.

Rzut parteru budynku znajduje się w załączniku nr 3.

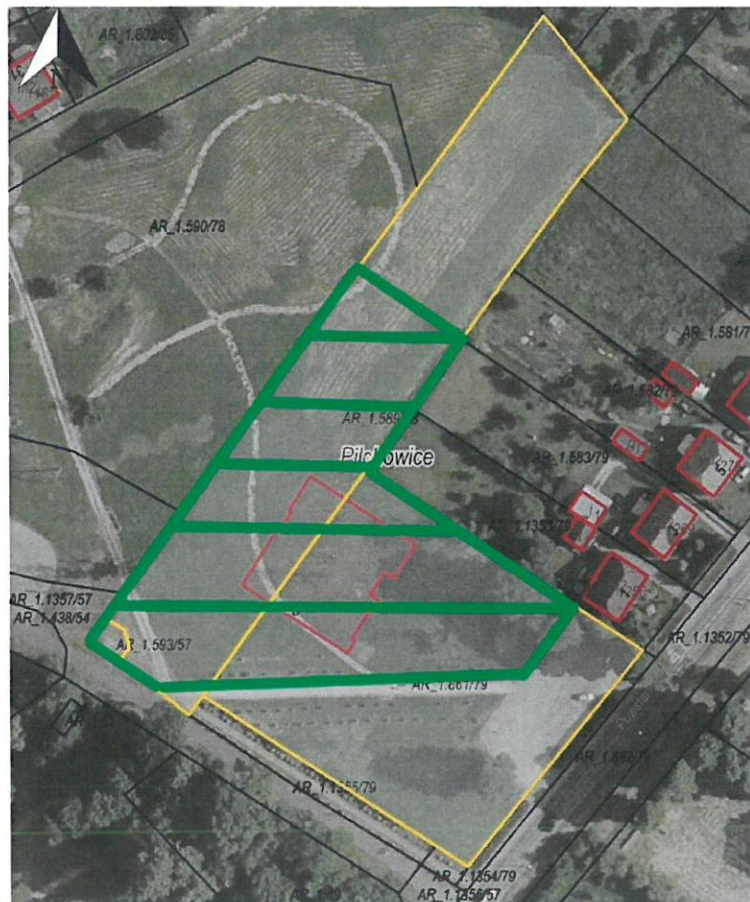
Zgodnie z projektem zagospodarowania terenu na nieruchomościach przewidzianych do dzierżawy znajdować się będą również :

- parking – 10 stanowisk,
- osadnik ściekowy bezodpływowy,
- plac na pojemniki śmietnikowe (nawierzchnia kostka brukowa betonowa),
- plac manewrowy P. Poż 20 x 20 m,
- hydrant przeciwpożarowy zewnętrzny.

Na terenie przyległym (nie objętym przedmiotem dzierżawy) znajduje się istniejący parking – 18 miejsc parkingowych dla samochodów osobowych. Projekt zagospodarowania terenu znajduje się w załączniku nr 4.

Przedmiotowy obiekt dostosowany jest dla osób niepełnosprawnych.

Działki będące przedmiotem dzierżawy można zobaczyć w WEBEWID - Powiatowy System Informacji Przestrzennej: <https://gliwicki.webewid.pl/e-uslugi/portal-mapowy> oraz na stronach [geoport.al.gov.pl](http://geoport.al.gov.pl) i [mapy.geoport.al.gov.pl](http://mapy.geoport.al.gov.pl).



Rysunek 1 Obszar przeznaczony do dzierżawy zaznaczona kolorem zielonym

**4. Przeznaczenie nieruchomości w miejscowym planie i sposób jej zagospodarowania:**

Działki nr 589/78, 593/57, 861/79 znajdują się na obszarze przeznaczonym w miejscowym planem zagospodarowania przestrzennego gminy Pilchowice, obejmującym teren jednostki osadniczej Pilchowice – etap I, zatwierdzonym uchwałą Rady Gminy Pilchowice Nr LIII/405/18 z dnia 23 sierpnia 2018r. pod **tereny zabudowy usług publicznych** (symbol planu **6 UP**) oraz w niewielkim fragmencie (część dz. 589/78 i 593/57) pod drogę publiczną klasy D dojazdowa (symbol planu **25 KDD**).  
Ze szczegółowymi ustaleniami miejscowego planu zagospodarowania przestrzennego można się zapoznać na stronie internetowej [www.sip.gison.pl/pilchowice](http://www.sip.gison.pl/pilchowice) lub w Urzędzie Gminy w Pilchowicach ul. Damrota 6, pokój nr 10 I piętro.

Sposób zagospodarowania: czasowa dzierżawa pod działalność medyczną prowadzoną w Ośrodku Zdrowia w Pilchowicach przy ul. Strażaków 5.

**5. Termin zagospodarowania nieruchomości**

Umowa dzierżawy zostanie zawarta na czas oznaczony **do 15 lat**.

**6. Cena nieruchomości:**

- nie dotyczy.

**7. Wysokość stawek procentowych opłat z tytułu użytkowania wieczystego:**

- nie dotyczy.

**8. Wysokość opłat z tytułu dzierżawy:**

Miesięczna stawka czynszu za dzierżawę nieruchomości gruntowych zabudowanych budynkiem Ośrodka Zdrowia, położonych w Pilchowicach przy ul. Strażaków 5, z przeznaczeniem pod prowadzenie działalności medycznej w Ośrodku Zdrowia w Pilchowicach przy ul. Strażaków 5 wynosić będzie:

– w okresie do 31 grudnia 2024r.

**2 500 złotych/ miesiąc/ netto/ za cały obiekt wraz z terenem przynależnym**  
(słownie: **dwa tysiące pięćset złotych**)

– w okresie od 1 stycznia 2025r.

**5 000 złotych/ miesiąc/ netto/ za cały obiekt wraz z terenem przynależnym**  
(słownie: **pięć tysięcy złotych**)

Stawki czynszu za dzierżawę nieruchomości, o których mowa powyżej powiększone będą o obowiązujący podatek od towarów i usług (VAT).

**9. Terminy wnoszenia opłat:**

Miesięczny czynsz dzierżawny płatny będzie **do 10-tego dnia każdego miesiąca**.

**10. Zasady aktualizacji opłat:**

Wydzierżawiająca zastrzega sobie prawo do waloryzacji stawki czynszu w okresach rocznych w oparciu i w wysokości wynikającej z Komunikatu Prezesa Głównego Urzędu Statystycznego w sprawie średniorocznego wskaźnika wzrostu cen towarów i usług konsumpcyjnych publikowanego w Monitorze Polskim. Przeliczenia wartości czynszu dokona Wydzierżawiająca w drodze jednostronnego oświadczenia woli. W przypadku ujemnego wskaźnika wzrostu cen towarów i usług konsumpcyjnych, stawka czynszu dzierżawnego pozostanie na poziomie dotychczas obowiązującym.

**11. Informacje o przeznaczeniu do zbycia:**

- w trybie przetargu ustnego nieograniczonego.

**12. Termin do złożenia wniosku przez osoby, którym przysługuje pierwszeństwo w nabyciu nieruchomości na podst. art. 34 ust. 1 pkt. 1 i pkt. 2:**

- nie dotyczy.

**WÓJT**  
**Maciej Gogulla**

05. 07. 2023

26. 07. 2023

Wykaz ten wywiesza się na okres 21 dni, tj. od dnia ..... do dnia .....  
na tablicy ogłoszeń w siedzibie Urzędu Gminy Pilchowice przy ul. Damrota 6 w Pilchowicach, a także w Biuletynie Informacji Publicznej Gminy Pilchowice, zakładka *Zamieszkać w Gminie Pilchowice – Sprzedaż działek oraz wykazy gruntów i lokali przeznaczonych do dzierżawy, najmu i użyczenia*. Ponadto informację o zamieszczeniu wykazu podaje się do publicznej wiadomości poprzez ogłoszenie w prasie.

**INSPEKTOR**  
*Urbanińczyk*  
**Dorota Urbanińczyk**

**KIEROWNIK**  
Referatu Planowania Przestrzennego  
i Gospodarki Nieruchomościami  
*Wymysła*  
**Maria Wymysła**



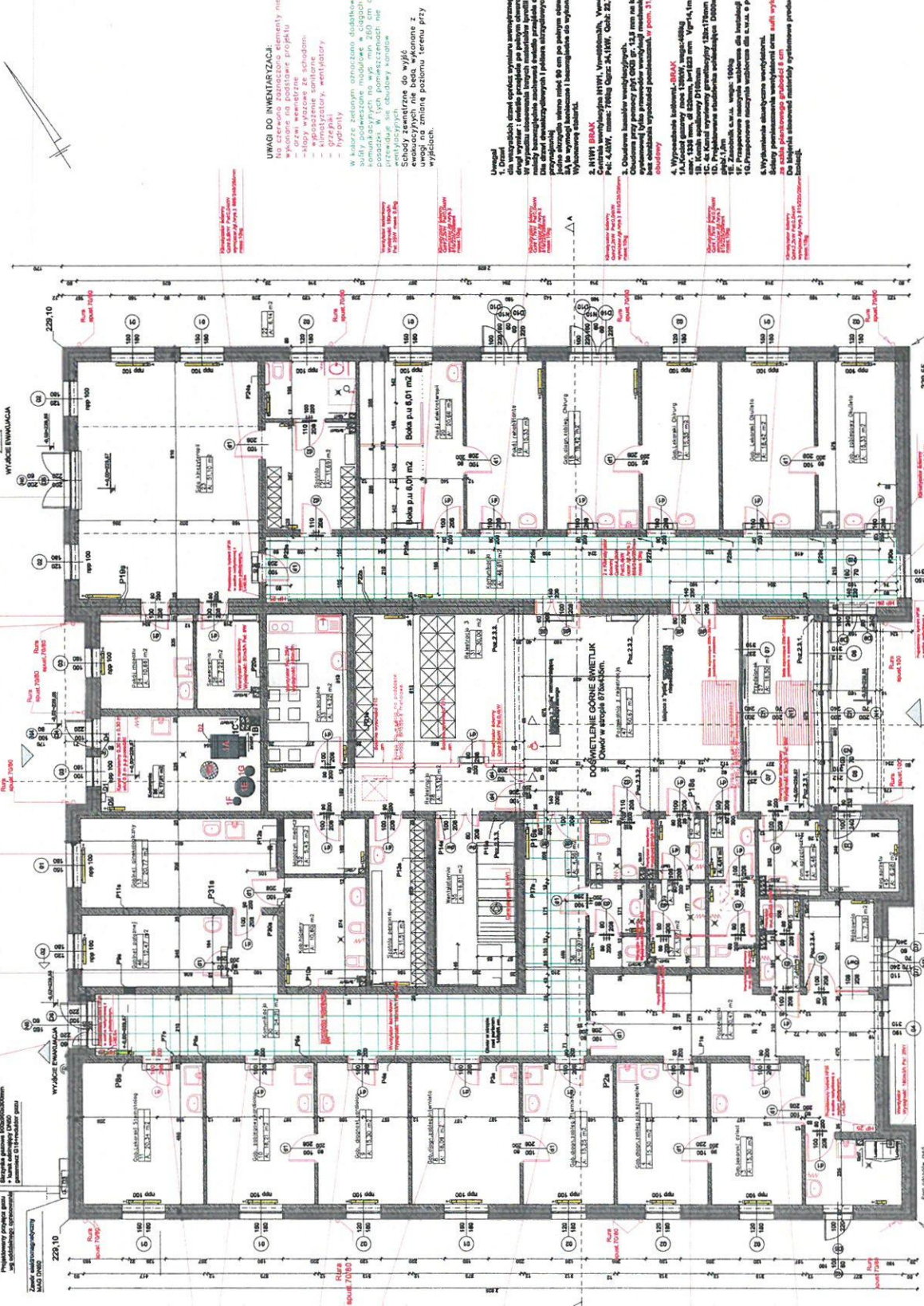
**WÓJTA**  
*[Signature]*  
Maciej Gogulla

**KIEROWNIK**  
Referatu Planowania Przestrzennego  
Gospodarki Nieruchomościami  
*[Signature]*  
Maria Wymysłó





- ZESTAWIENIE ELEMENTÓW WYTERMINOWANYCH (DZUJ)
- |    |   |   |     |
|----|---|---|-----|
| 01 | Modeli alternatyw                                     | 1 | KW. |
| 02 | Decyzja ewaluacyjna, lista projektów/alternatyw       | 1 | KW. |
| 03 | Zestawienie elementów do realizacji z datami terminów | 1 | KW. |
| 04 | Specyfikacja techniczna                               | 1 | KW. |
| 05 | Planimetria 1:100 (skala 1:100) z datą wykonania      | 1 | KW. |



**UWAGI DO INWENTARYZACJI**  
 Elementy nie wykonane na podstawie projektu:  
 - drzwi wewnętrzne schodów;  
 - wyposażenie sanitariatów;  
 - klimatyzatory, wentylatory;  
 - bypasy.

W kolorze szarym oznaczono dodatkowe sufity podwieszone modułowe w ciągach komunikacyjnych na wydziałach 01-04 oraz przedziałach 05-08, 09-12, 13-16, 17-20, 21-24, 25-28, 29-32, 33-36, 37-40, 41-44, 45-48, 49-52, 53-56, 57-60, 61-64, 65-68, 69-72, 73-76, 77-80, 81-84, 85-88, 89-92, 93-96, 97-100, 101-104, 105-108, 109-112, 113-116, 117-120, 121-124, 125-128, 129-132, 133-136, 137-140, 141-144, 145-148, 149-152, 153-156, 157-160, 161-164, 165-168, 169-172, 173-176, 177-180, 181-184, 185-188, 189-192, 193-196, 197-200, 201-204, 205-208, 209-212, 213-216, 217-220, 221-224, 225-228, 229-232, 233-236, 237-240, 241-244, 245-248, 249-252, 253-256, 257-260, 261-264, 265-268, 269-272, 273-276, 277-280, 281-284, 285-288, 289-292, 293-296, 297-300, 301-304, 305-308, 309-312, 313-316, 317-320, 321-324, 325-328, 329-332, 333-336, 337-340, 341-344, 345-348, 349-352, 353-356, 357-360, 361-364, 365-368, 369-372, 373-376, 377-380, 381-384, 385-388, 389-392, 393-396, 397-400, 401-404, 405-408, 409-412, 413-416, 417-420, 421-424, 425-428, 429-432, 433-436, 437-440, 441-444, 445-448, 449-452, 453-456, 457-460, 461-464, 465-468, 469-472, 473-476, 477-480, 481-484, 485-488, 489-492, 493-496, 497-500, 501-504, 505-508, 509-512, 513-516, 517-520, 521-524, 525-528, 529-532, 533-536, 537-540, 541-544, 545-548, 549-552, 553-556, 557-560, 561-564, 565-568, 569-572, 573-576, 577-580, 581-584, 585-588, 589-592, 593-596, 597-600, 601-604, 605-608, 609-612, 613-616, 617-620, 621-624, 625-628, 629-632, 633-636, 637-640, 641-644, 645-648, 649-652, 653-656, 657-660, 661-664, 665-668, 669-672, 673-676, 677-680, 681-684, 685-688, 689-692, 693-696, 697-700, 701-704, 705-708, 709-712, 713-716, 717-720, 721-724, 725-728, 729-732, 733-736, 737-740, 741-744, 745-748, 749-752, 753-756, 757-760, 761-764, 765-768, 769-772, 773-776, 777-780, 781-784, 785-788, 789-792, 793-796, 797-800, 801-804, 805-808, 809-812, 813-816, 817-820, 821-824, 825-828, 829-832, 833-836, 837-840, 841-844, 845-848, 849-852, 853-856, 857-860, 861-864, 865-868, 869-872, 873-876, 877-880, 881-884, 885-888, 889-892, 893-896, 897-900, 901-904, 905-908, 909-912, 913-916, 917-920, 921-924, 925-928, 929-932, 933-936, 937-940, 941-944, 945-948, 949-952, 953-956, 957-960, 961-964, 965-968, 969-972, 973-976, 977-980, 981-984, 985-988, 989-992, 993-996, 997-1000, 1001-1004, 1005-1008, 1009-1012, 1013-1016, 1017-1020, 1021-1024, 1025-1028, 1029-1032, 1033-1036, 1037-1040, 1041-1044, 1045-1048, 1049-1052, 1053-1056, 1057-1060, 1061-1064, 1065-1068, 1069-1072, 1073-1076, 1077-1080, 1081-1084, 1085-1088, 1089-1092, 1093-1096, 1097-1100, 1101-1104, 1105-1108, 1109-1112, 1113-1116, 1117-1120, 1121-1124, 1125-1128, 1129-1132, 1133-1136, 1137-1140, 1141-1144, 1145-1148, 1149-1152, 1153-1156, 1157-1160, 1161-1164, 1165-1168, 1169-1172, 1173-1176, 1177-1180, 1181-1184, 1185-1188, 1189-1192, 1193-1196, 1197-1200, 1201-1204, 1205-1208, 1209-1212, 1213-1216, 1217-1220, 1221-1224, 1225-1228, 1229-1232, 1233-1236, 1237-1240, 1241-1244, 1245-1248, 1249-1252, 1253-1256, 1257-1260, 1261-1264, 1265-1268, 1269-1272, 1273-1276, 1277-1280, 1281-1284, 1285-1288, 1289-1292, 1293-1296, 1297-1300, 1301-1304, 1305-1308, 1309-1312, 1313-1316, 1317-1320, 1321-1324, 1325-1328, 1329-1332, 1333-1336, 1337-1340, 1341-1344, 1345-1348, 1349-1352, 1353-1356, 1357-1360, 1361-1364, 1365-1368, 1369-1372, 1373-1376, 1377-1380, 1381-1384, 1385-1388, 1389-1392, 1393-1396, 1397-1400, 1401-1404, 1405-1408, 1409-1412, 1413-1416, 1417-1420, 1421-1424, 1425-1428, 1429-1432, 1433-1436, 1437-1440, 1441-1444, 1445-1448, 1449-1452, 1453-1456, 1457-1460, 1461-1464, 1465-1468, 1469-1472, 1473-1476, 1477-1480, 1481-1484, 1485-1488, 1489-1492, 1493-1496, 1497-1500, 1501-1504, 1505-1508, 1509-1512, 1513-1516, 1517-1520, 1521-1524, 1525-1528, 1529-1532, 1533-1536, 1537-1540, 1541-1544, 1545-1548, 1549-1552, 1553-1556, 1557-1560, 1561-1564, 1565-1568, 1569-1572, 1573-1576, 1577-1580, 1581-1584, 1585-1588, 1589-1592, 1593-1596, 1597-1600, 1601-1604, 1605-1608, 1609-1612, 1613-1616, 1617-1620, 1621-1624, 1625-1628, 1629-1632, 1633-1636, 1637-1640, 1641-1644, 1645-1648, 1649-1652, 1653-1656, 1657-1660, 1661-1664, 1665-1668, 1669-1672, 1673-1676, 1677-1680, 1681-1684, 1685-1688, 1689-1692, 1693-1696, 1697-1700, 1701-1704, 1705-1708, 1709-1712, 1713-1716, 1717-1720, 1721-1724, 1725-1728, 1729-1732, 1733-1736, 1737-1740, 1741-1744, 1745-1748, 1749-1752, 1753-1756, 1757-1760, 1761-1764, 1765-1768, 1769-1772, 1773-1776, 1777-1780, 1781-1784, 1785-1788, 1789-1792, 1793-1796, 1797-1800, 1801-1804, 1805-1808, 1809-1812, 1813-1816, 1817-1820, 1821-1824, 1825-1828, 1829-1832, 1833-1836, 1837-1840, 1841-1844, 1845-1848, 1849-1852, 1853-1856, 1857-1860, 1861-1864, 1865-1868, 1869-1872, 1873-1876, 1877-1880, 1881-1884, 1885-1888, 1889-1892, 1893-1896, 1897-1900, 1901-1904, 1905-1908, 1909-1912, 1913-1916, 1917-1920, 1921-1924, 1925-1928, 1929-1932, 1933-1936, 1937-1940, 1941-1944, 1945-1948, 1949-1952, 1953-1956, 1957-1960, 1961-1964, 1965-1968, 1969-1972, 1973-1976, 1977-1980, 1981-1984, 1985-1988, 1989-1992, 1993-1996, 1997-2000, 2001-2004, 2005-2008, 2009-2012, 2013-2016, 2017-2020, 2021-2024, 2025-2028, 2029-2032, 2033-2036, 2037-2040, 2041-2044, 2045-2048, 2049-2052, 2053-2056, 2057-2060, 2061-2064, 2065-2068, 2069-2072, 2073-2076, 2077-2080, 2081-2084, 2085-2088, 2089-2092, 2093-2096, 2097-2100, 2101-2104, 2105-2108, 2109-2112, 2113-2116, 2117-2120, 2121-2124, 2125-2128, 2129-2132, 2133-2136, 2137-2140, 2141-2144, 2145-2148, 2149-2152, 2153-2156, 2157-2160, 2161-2164, 2165-2168, 2169-2172, 2173-2176, 2177-2180, 2181-2184, 2185-2188, 2189-2192, 2193-2196, 2197-2200, 2201-2204, 2205-2208, 2209-2212, 2213-2216, 2217-2220, 2221-2224, 2225-2228, 2229-2232, 2233-2236, 2237-2240, 2241-2244, 2245-2248, 2249-2252, 2253-2256, 2257-2260, 2261-2264, 2265-2268, 2269-2272, 2273-2276, 2277-2280, 2281-2284, 2285-2288, 2289-2292, 2293-2296, 2297-2300, 2301-2304, 2305-2308, 2309-2312, 2313-2316, 2317-2320, 2321-2324, 2325-2328, 2329-2332, 2333-2336, 2337-2340, 2341-2344, 2345-2348, 2349-2352, 2353-2356, 2357-2360, 2361-2364, 2365-2368, 2369-2372, 2373-2376, 2377-2380, 2381-2384, 2385-2388, 2389-2392, 2393-2396, 2397-2400, 2401-2404, 2405-2408, 2409-2412, 2413-2416, 2417-2420, 2421-2424, 2425-2428, 2429-2432, 2433-2436, 2437-2440, 2441-2444, 2445-2448, 2449-2452, 2453-2456, 2457-2460, 2461-2464, 2465-2468, 2469-2472, 2473-2476, 2477-2480, 2481-2484, 2485-2488, 2489-2492, 2493-2496, 2497-2500, 2501-2504, 2505-2508, 2509-2512, 2513-2516, 2517-2520, 2521-2524, 2525-2528, 2529-2532, 2533-2536, 2537-2540, 2541-2544, 2545-2548, 2549-2552, 2553-2556, 2557-2560, 2561-2564, 2565-2568, 2569-2572, 2573-2576, 2577-2580, 2581-2584, 2585-2588, 2589-2592, 2593-2596, 2597-2600, 2601-2604, 2605-2608, 2609-2612, 2613-2616, 2617-2620, 2621-2624, 2625-2628, 2629-2632, 2633-2636, 2637-2640, 2641-2644, 2645-2648, 2649-2652, 2653-2656, 2657-2660, 2661-2664, 2665-2668, 2669-2672, 2673-2676, 2677-2680, 2681-2684, 2685-2688, 2689-2692, 2693-2696, 2697-2700, 2701-2704, 2705-2708, 2709-2712, 2713-2716, 2717-2720, 2721-2724, 2725-2728, 2729-2732, 2733-2736, 2737-2740, 2741-2744, 2745-2748, 2749-2752, 2753-2756, 2757-2760, 2761-2764, 2765-2768, 2769-2772, 2773-2776, 2777-2780, 2781-2784, 2785-2788, 2789-2792, 2793-2796, 2797-2800, 2801-2804, 2805-2808, 2809-2812, 2813-2816, 2817-2820, 2821-2824, 2825-2828, 2829-2832, 2833-2836, 2837-2840, 2841-2844, 2845-2848, 2849-2852, 2853-2856, 2857-2860, 2861-2864, 2865-2868, 2869-2872, 2873-2876, 2877-2880, 2881-2884, 2885-2888, 2889-2892, 2893-2896, 2897-2900, 2901-2904, 2905-2908, 2909-2912, 2913-2916, 2917-2920, 2921-2924, 2925-2928, 2929-2932, 2933-2936, 2937-2940, 2941-2944, 2945-2948, 2949-2952, 2953-2956, 2957-2960, 2961-2964, 2965-2968, 2969-2972, 2973-2976, 2977-2980, 2981-2984, 2985-2988, 2989-2992, 2993-2996, 2997-3000, 3001-3004, 3005-3008, 3009-3012, 3013-3016, 3017-3020, 3021-3024, 3025-3028, 3029-3032, 3033-3036, 3037-3040, 3041-3044, 3045-3048, 3049-3052, 3053-3056, 3057-3060, 3061-3064, 3065-3068, 3069-3072, 3073-3076, 3077-3080, 3081-3084, 3085-3088, 3089-3092, 3093-3096, 3097-3100, 3101-3104, 3105-3108, 3109-3112, 3113-3116, 3117-3120, 3121-3124, 3125-3128, 3129-3132, 3133-3136, 3137-3140, 3141-3144, 3145-3148, 3149-3152, 3153-3156, 3157-3160, 3161-3164, 3165-3168, 3169-3172, 3173-3176, 3177-3180, 3181-3184, 318





